

Guide d'utilisation

TWS Video V2.1

AMT/PTD/TLA/0030/2/1/FR  
Avril 2007

**A**ASTRA

## Contact et Support

### AASTRA MATRA Telecom

Adresse : 1 rue Arnold Schoenberg  
78280 Guyancourt - France

Tél : France : +33 1 30 96 42 42  
Fax : +33 1 30 96 42 43

Email : [Technical-Support@aastra.com](mailto:Technical-Support@aastra.com)

# Guide d'Utilisation

## Table des Matières

<b>1. OPTION VIDEOPHONIE ET PARTAGE D'APPLICATIONS.....</b>	<b>4</b>
1.1. Communication Vidéo .....	5
1.2. Partage d'applications.....	6

# 1. Option vidéophonie et partage d'applications

Si vous disposez de cette option et d'une Web Cam, vous verrez apparaître l'icône suivante



aux cotés des icônes TWS :

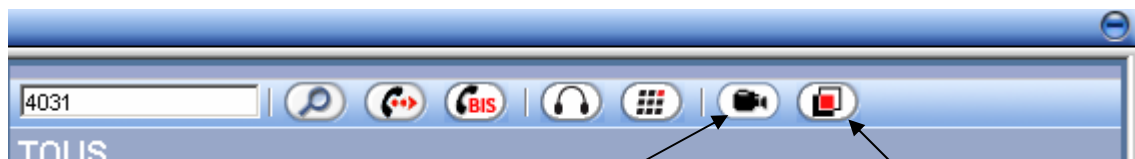


Cette option vous permet d'établir avec votre correspondant:

- Une communication vidéo.
- Un partage d'application.
- Ou les deux simultanément.

A condition que celui-ci possède cette même option.


Lors d'un appel téléphonique (si votre correspondant en a la possibilité) vous verrez apparaître des icônes supplémentaires dans la barre d'outils TWS vous permettant de piloter cette option.



*Cliquez ici pour établir une communication vidéo*


*Cliquez ici pour lancer le partage d'application*

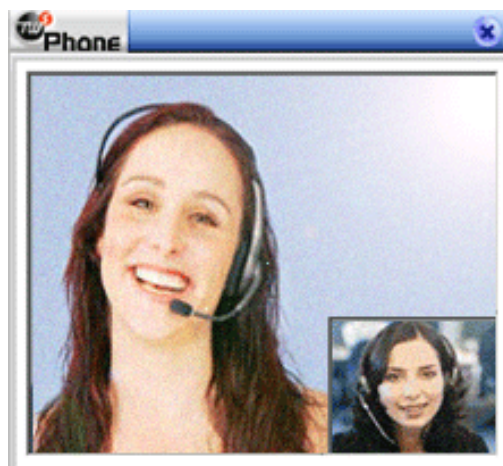
## 1.1. Communication Vidéo

L'icône  vous permet de décider d'émettre votre vidéo vers votre correspondant(e).


Dans ce cas une fenêtre de prévisualisation de votre vidéo s'ouvre.



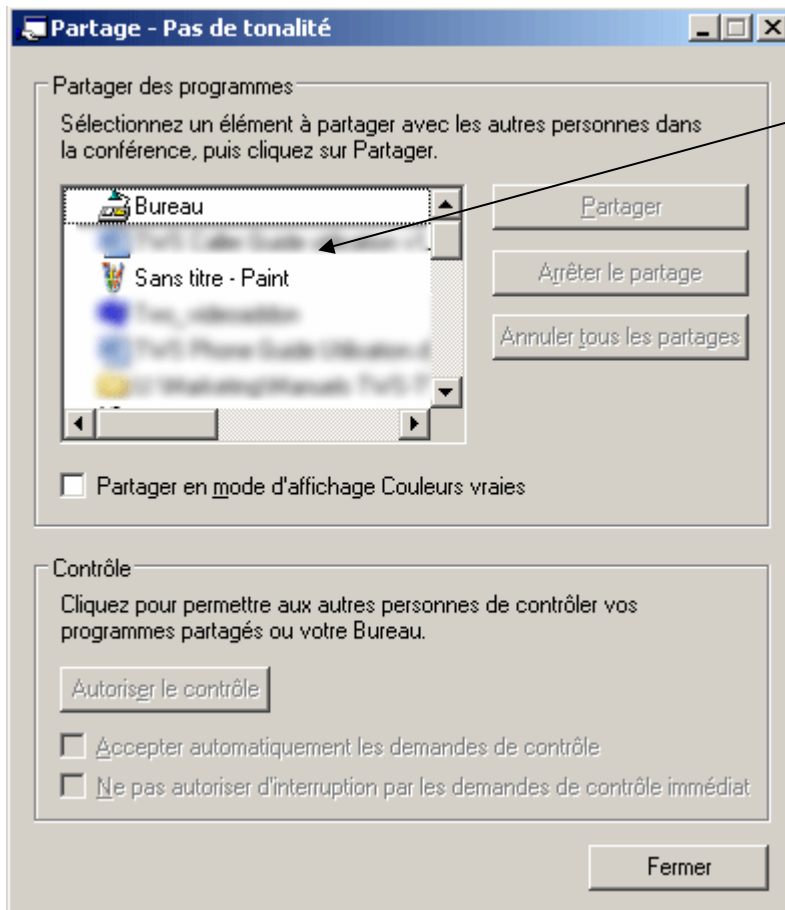
Si votre correspondant(e) clique à son tour sur le bouton  vous recevrez alors la vidéo de votre correspondant(e).



## 1.2. Partage d'applications

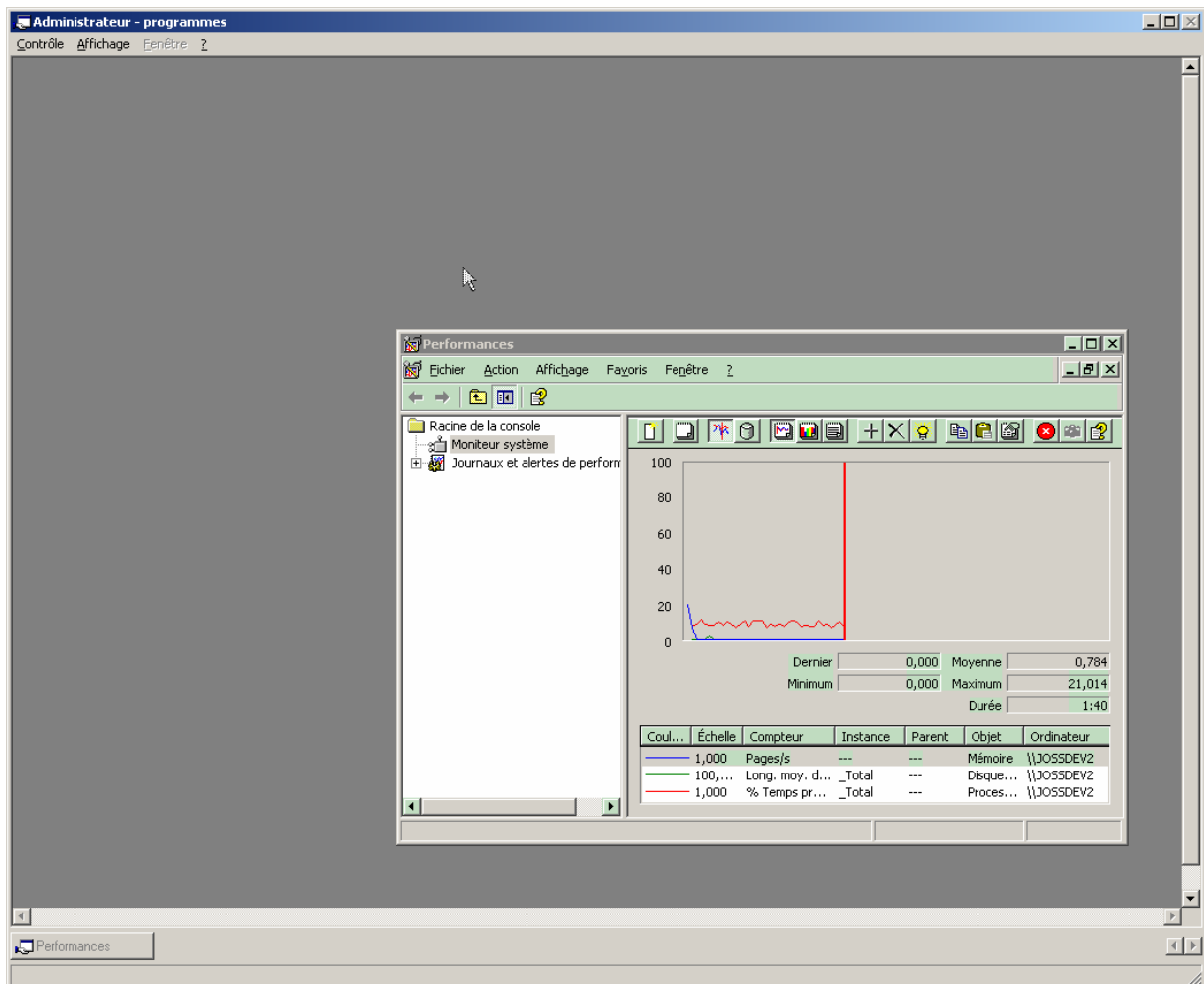
L'icône  vous permet de démarrer le partage de l'une de vos applications ou bien de votre bureau.

Dans ce cas une fenêtre de paramétrage s'ouvre.

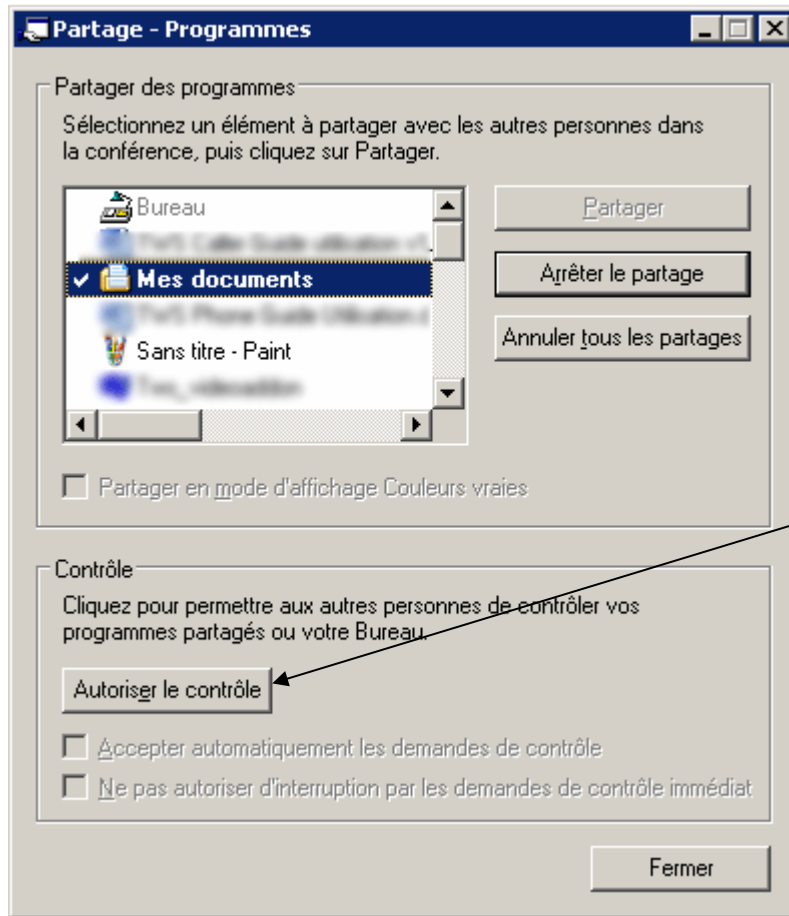


Sélectionnez l'application que vous souhaitez partager, puis cliquer sur le bouton Partager

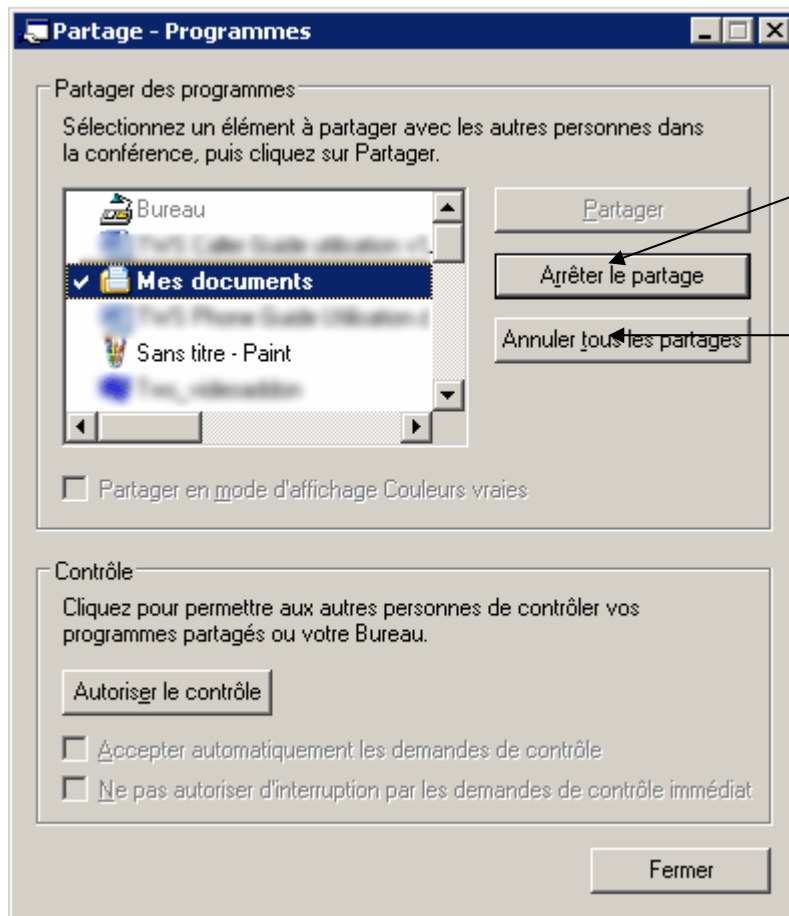
Après avoir cliquer sur *Partager*, votre application va s'afficher sur le bureau de votre correspondant. (Ici un partage du gestionnaire de performance Windows a été effectué).



Il vous est également possible d'autoriser la prise de contrôle de votre application. Pour cela dans la fenêtre de gestion du partage d'applications, sélectionnez celle-ci dans la liste puis cliquer sur *Autoriser le contrôle*.



Pour arrêter un partage d'application sélectionnez celle-ci dans la liste puis cliquez sur *Arrêter le partage*.



*Cliquez ici pour stopper le partage de l'application sélectionnée*

*Cliquez ici pour stopper tous les partages en cours*